

Der documentAnalyzer

Der Inventor documentAnalyzer ist ein Analysewerkzeug der coolOrange, welches die in Productstream Professional verwalteten Inventor Dateien überprüft und den Zustand in einem übersichtlichen Bericht zusammenfasst. Damit wird ersichtlich, ob die Dateien aktuell sind und mit der Datenbank synchron. Bei Diskrepanzen können Maßnahmen eingeleitet werden.

Über Jahre hinweg sammeln sich große Mengen 3D Daten an. Productstream Professional hilft, den Überblick zu bewahren, jedoch kann die Qualität der Daten über die Jahre verloren gehen. Ursachen dafür sind z.B. Migrationen, Verwendung von noch nicht unterstützten 3D Funktionen, unbeaufsichtigtes Bearbeiten, etc.

Der documentAnalyzer von coolOrange führt folgende Prüfungen durch:

3D Struktur

Die Referenzstruktur von Productstream Professional und der Baugruppe unterscheiden sich. Ursachen können Komponenten sein, welche an Productstream Professional vorbei eingefügt wurden, aus einer fremden Datenquelle stammen, oder nicht erkannt wurden, weil sie mit dem Inventor Befehl **Baugruppe kopieren** oder **Baugruppe spiegeln** vor der Version Productstream Professional 2009 erzeugt- und nicht manuell übergeben wurden. Erst ab der Version 2009 werden gespiegelte und kopierte Baugruppen beim Speichern automatisch an Productstream Professional übergeben.

Unbekannte Komponenten

Baugruppen referenzieren in Productstream Professional unbekannte Dateien. Ursache dafür können funktionale Dokumente oder kopierte, sowie gespiegelte Komponenten sein, die nicht manuell an Productstream Professional 2008, oder früher, übergeben wurden. So existieren zwar Datei und Referenz, jedoch fehlt der Eintrag in der Datenbank. Dateien mit unbekanntem OLE Referenzen werden in einer separaten Kategorie dargestellt.

Fehlende Referenzen

Referenzen können beim Öffnen von Inventor nicht aufgelöst werden. Ursachen können fehlende Dateien sein, Änderungen der Ablagepfade, oder die Bearbeitung der Baugruppe, mittels falscher Projektdatei.

Falsch erfasste Funktionale Dokumente

Funktionale Dokumente sind in Productstream Professional als normale Komponenten erfasst. Ursache ist die Verwendung von Funktionalen Dokumenten vor der Version 2008.

Dokumenteigenschaften

Diese stimmen nicht mit der Datenbank überein. Ursache können Änderungen in der Datenbank sein, wobei die Aktualisierung der Datei versäumt wurde.

Aktualität

Die Baugruppe oder Zeichnung ist nicht aktuell (**Health-Status**). Ursache kann die Bearbeitung einer Komponente mit fehlender Aktualisierung der Baugruppen und Zeichnungen sein.

Datei-Leichen

In der Productstream Professional Datei-ablage liegen nicht erfasste und nicht referenzierte Dateien. Ursache dafür kann die Verwendung von Inventor Professional Komponenten sein, oder durch Baugruppe Spiegeln/Kopieren erzeugte Komponenten, welche vor der Version 2008/2009 von Productstream Professional bedingt behandelt wurden.

Migration erforderlich

Die Datei wurde zuletzt mit einer Inventor Version gespeichert, die älter ist, als die momentan installierte Version.

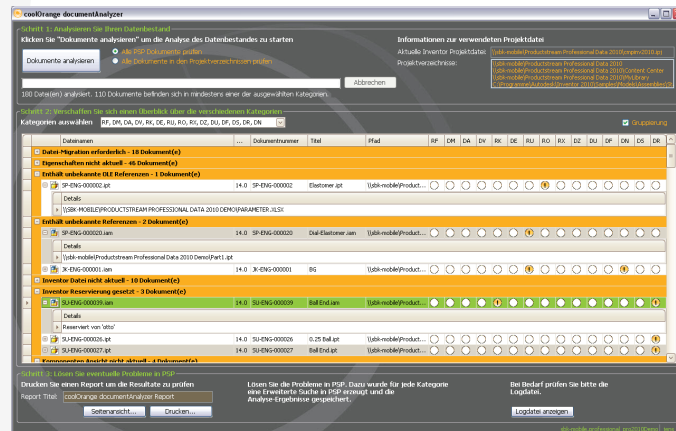


Bild 1: Programmoberfläche des documentAnalyzers

documentAnalyzer V2

Mit der zweiten Version des document-Analyzers kommen weitere Funktionalitäten und Verbesserungen hinzu.

Dateien, die mit einer Schulversion erzeugt werden oder mit einem Reservierungsflag versehen sind - und damit das Weiterarbeiten verhindern - werden in zwei zusätzlichen Problemkategorien aufgelistet.

Eine einfache Analyse einer kompletten Baugruppenstruktur mit allen zugehörigen Zeichnungsableitungen ist nun ebenso möglich, wie eine Prüfung ohne Oberfläche, was auch den Einsatz des Jobserver ermöglicht.

Die Option, eine laufende Prüfung manuell abzubrechen, sowie ein automatischer Neustart, helfen die Analyse großer Datenbestände zu beherrschen.

Eines der auffälligsten neuen Features ist die Anzeige von Problemetails oder das Logging für die Fehleranalyse.

Das coolOrange Produkt Inventor documentAnalyzer arbeitet mit Productstream Professional Pro und Easy und setzt Inventor 2009 oder höher voraus.

Die Analyse führt zu keiner Veränderung der Productstream Professional Umgebung, oder der Inventor Dateien und kann auch mehrfach auf der selben Umgebung wiederholt werden.

Systemvoraussetzungen:

Productstream Professional 2009 bis 2011 sowie Inventor 2009 bis 2011

Installation: am Server ab Version 2010, am Client und Server vor Version 2010

Lizenzmodell: Per Kunde

Preis: 2400 Euro

Artikelnummer: cO50003

Auslieferung: Download

Support: Web inbegriffen, Telefon gebührenpflichtig

Forum: <http://forum.coolOrange.net>